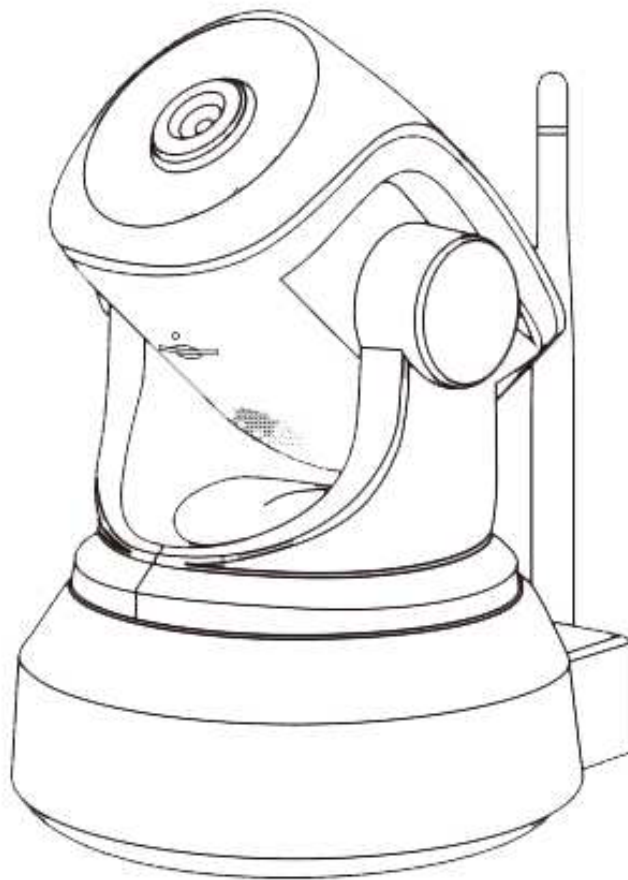


# TTC-IP003H

200 万画素 Wi-Fi IP ネットワークカメラ



## 取扱説明書

Windows/パソコン用ソフトダウンロードは  
下記のアドレスよりダウンロードしてください

<https://www.wtw.jp/ccd/download/ip-cam-soft/ttc-ip003h.zip>

株式会社 東海テレコム

〒510-0303 三重県津市河芸町東千里177-1

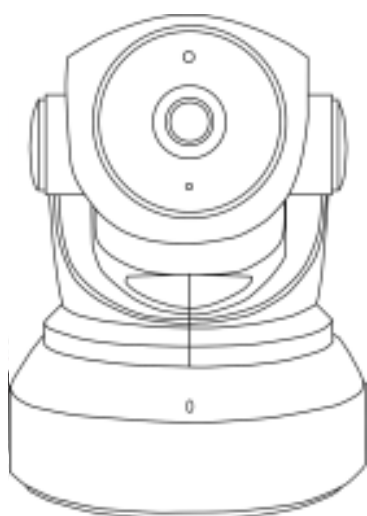
# 1. 接続設定の準備

カメラ本体をWi-Fiルーターに接続し、スマートフォンから映像を見たり操作したりするための設定をおこないます。

- ・ 本体底面に記載されたUID・ユーザー名・パスワードをメモして下さい。



- ・ Wi-Fi接続の設定は、本製品とルーターを接近させた状態でおこなってください。

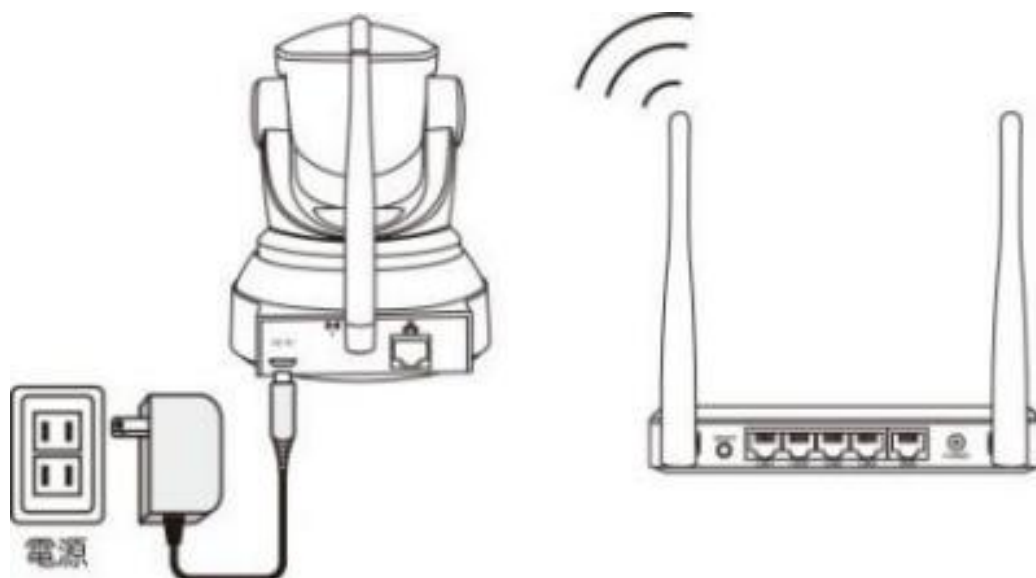


設定終了後に、設置したい場所に移動させてください。

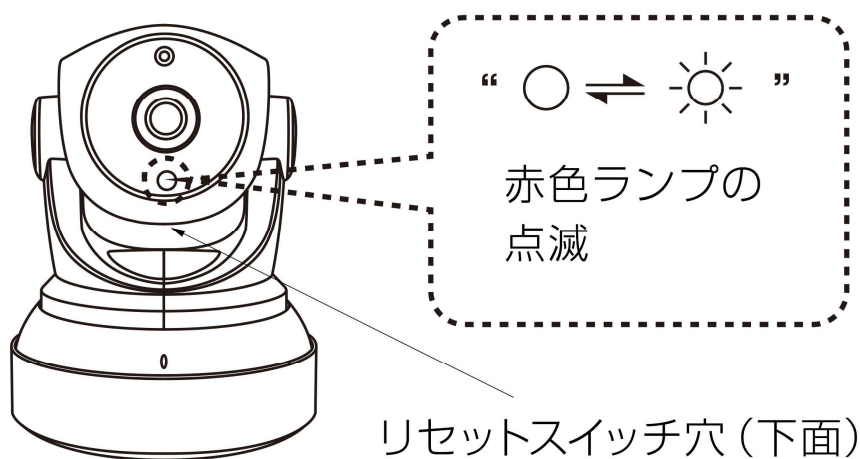
## 2. 電源とケーブルの接続

カメラとルーターを無線で接続する場合

1. ACアダプターを電源コンセントに接続し、電源ケーブルをカメラに接続してください。



2. 赤色のランプの点滅を確認してください。



ランプが点滅しないときは、カメラ部下面の小さな丸穴に細い棒を差し込み、奥のリセットスイッチを長押ししてください。

### 3. スマートフォン・タブレットで見る

ステップ1： アプリのインストール

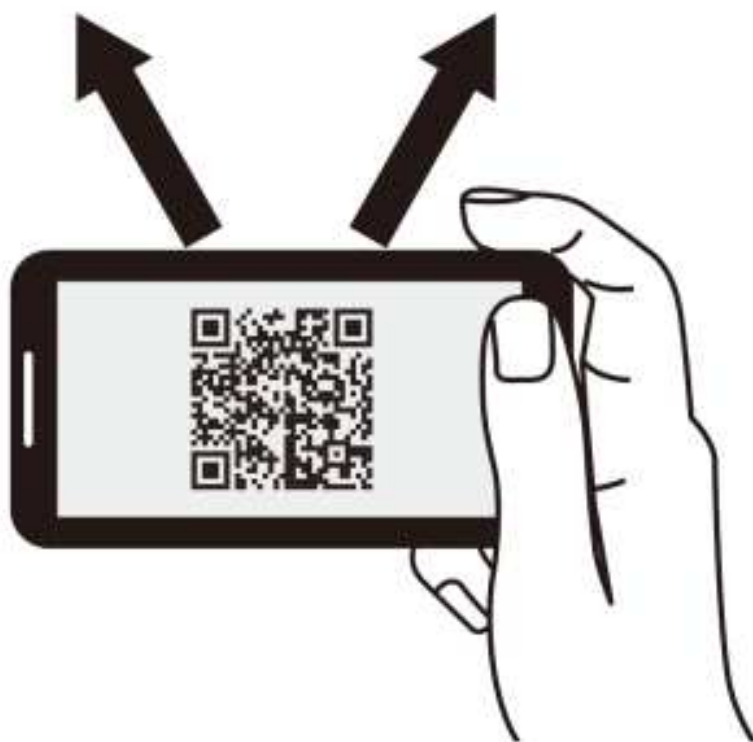
スマートフォンに、App Store または Playストアで「 TTC IP VIEW3 」を検索してインストールしてください。下のQRコードを読み込んでインストールすることもできます。



iOSの場合



Androidの場合



## ステップ2 : ユーザー登録

1. インストールしたアプリを起動してください。



2. ログイン画面が表示されるので、Androidスマートフォンは「スピード登録」、iPhoneは「すぐ登録」をタップしてください。



3. 「登録」画面でメールアドレスとパスワードを入力して、「提出」ボタンをタップしてください。



登録

blackboxax@gmail.com

.....

提出

ご注意

1. アカウントフォーマットは8-30桁、英字、アルファベット、下線のみで構成されます。

2. パスワードフォーマットは8-31桁、数字、アルファベットの組合せのみ、特殊文字は禁製。

※おアルファベットの英大文字と小文字は区別されます。

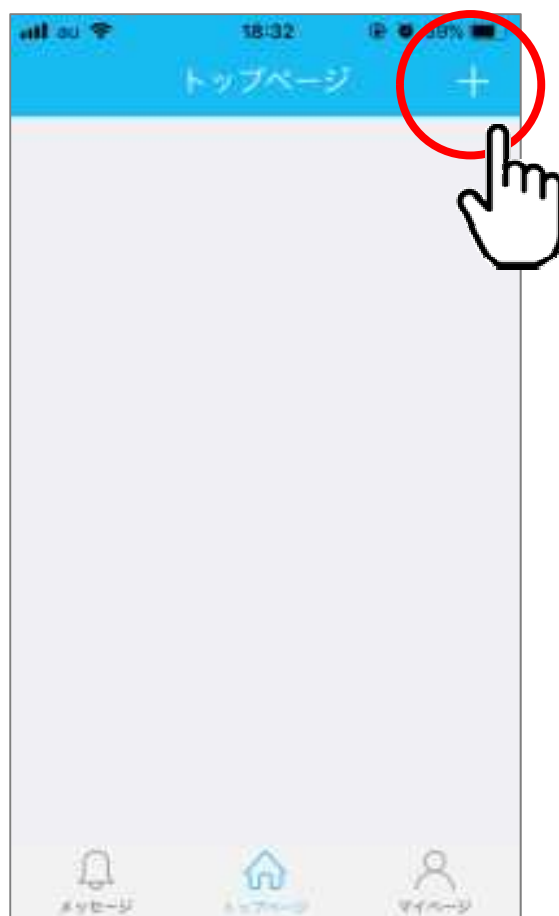
且この画面に登録した後、私アカウントと安全にメールアドレスバインドにてメールアドレスとのバインドを実施しパスワードを再取得できます。

### ステップ3 ： カメラの接続登録

※ Wi-Fi設定をするルーターは2.4GHz帯のものをご使用ください

(WEP暗号化方式は不可)

1. スマートフォンをWi-Fiに接続し、ログイン画面でメールアドレスとパスワードを入力して「ログイン」をタップしてください。
2. トップページが表示されます。画面右上の「+」をタップしてください。

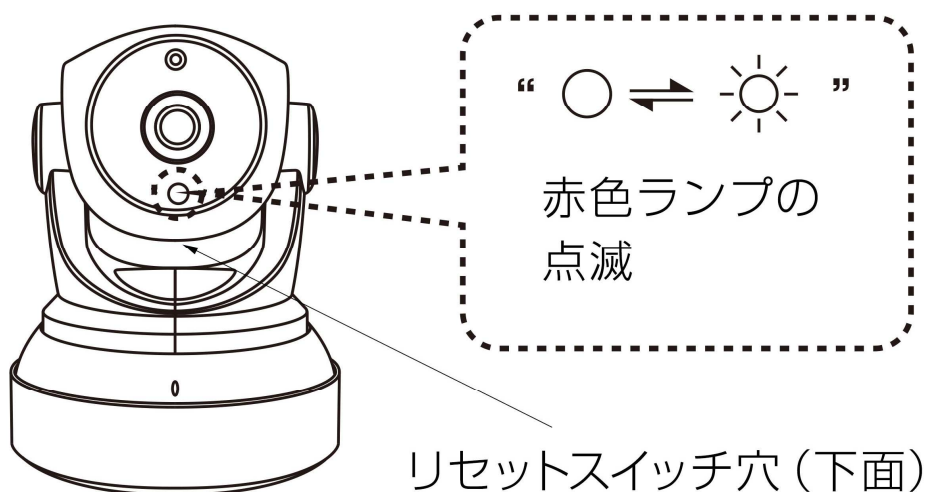


3. 画面下部の「スキャンして追加」をタップし、スマートフォンでカメラの底面にあるQRコードを読み取り、「無線配置」をタップしてください。



4. カメラを電源に接続してください。カメラが回転し、音声がかかります（赤色ランプ点滅）。赤色ランプが点滅しない場合や、音声がかからない場合は、カメラ部下面の小さな丸穴に細い棒を差し込み、リセットスイッチを音声がかかるまで長押ししてください。しばらくするとカメラが回転し、もう一度音声が流れます。





5. アプリの「音声通知がありました」をタップし、スマートフォンをカメラに近づけて「送信」をタップしてください。



6. Wi-Fiルーターの名前を確認し、パスワードを入力して「設定」をタップしてください。



しばらくするとカメラから音声流れ、接続が成功するとカメラの画面が表示されます。必要に応じてカメラの名称を変更してください（そのままでOK）。

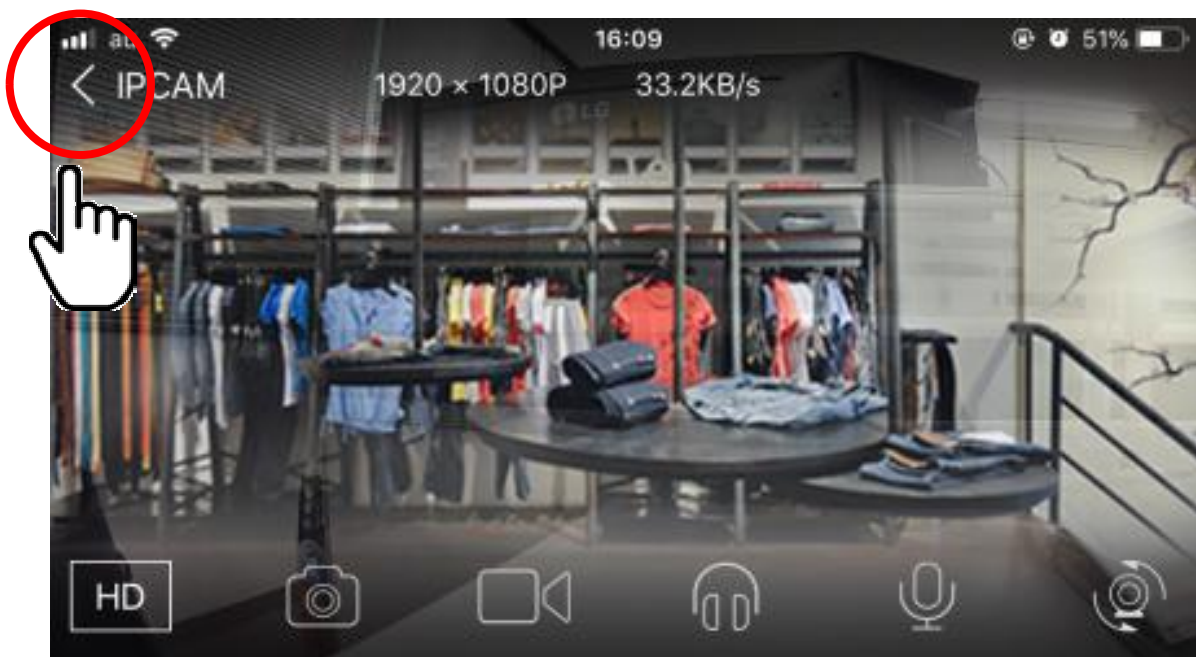
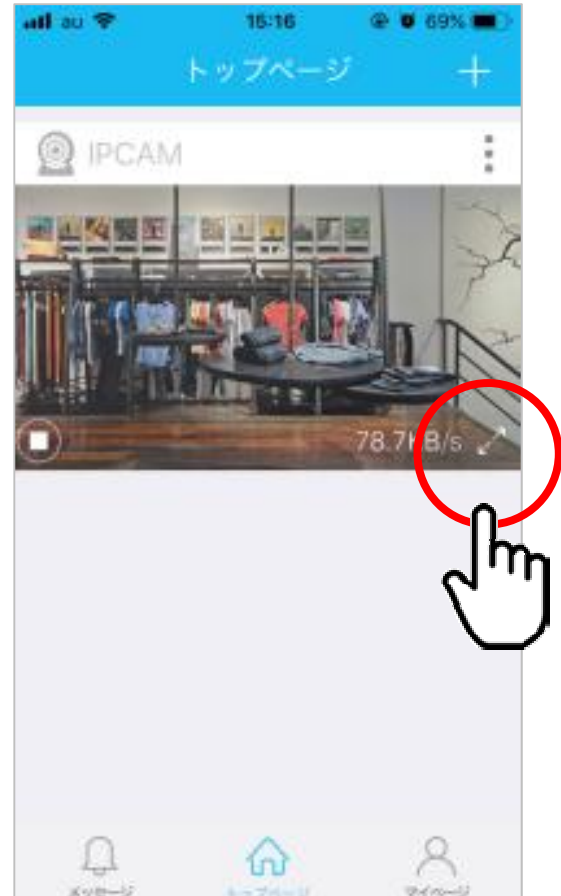
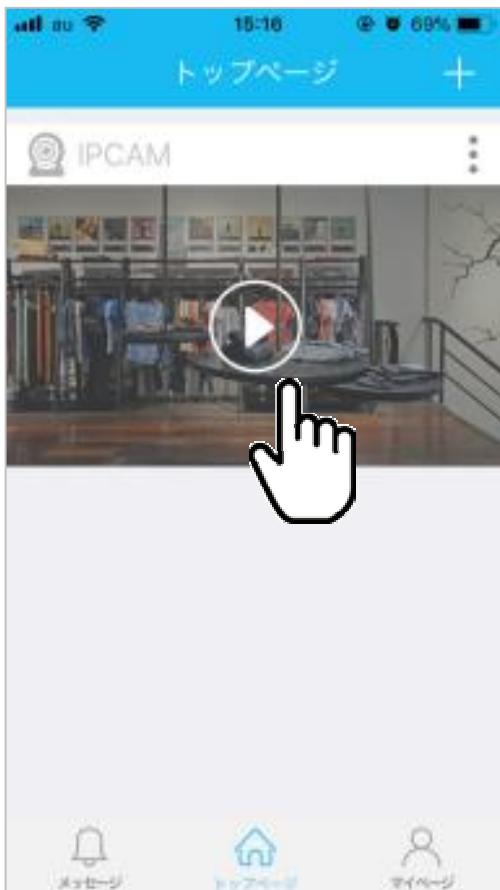
「すぐにバインド」をタップし、つづいて表示される「カメラは原始パスワード…」をタップしてください。



7. 「端末パスワードは…」と表示されるので「確定」をタップし、新しいパスワードを入力してください。

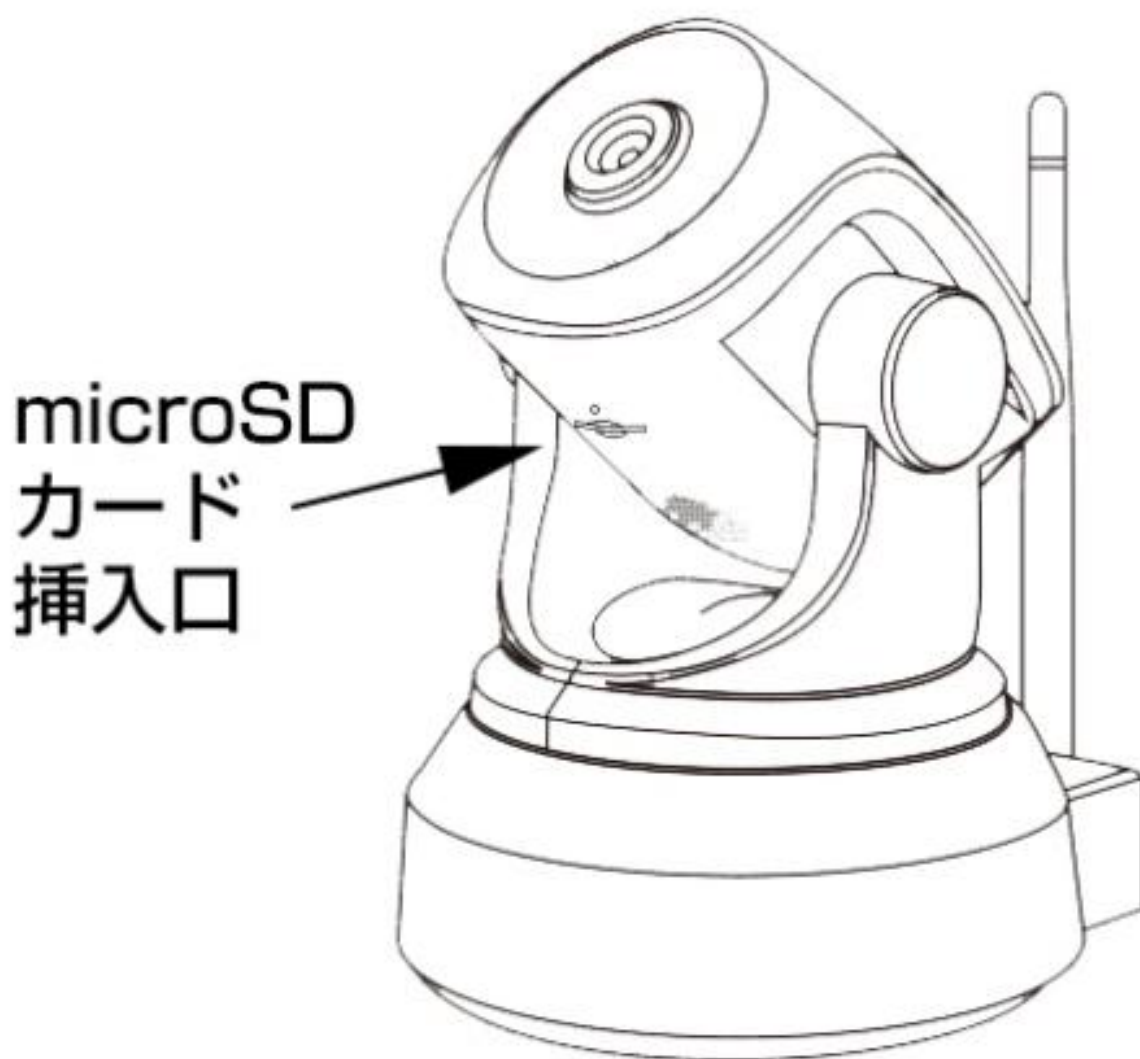


8. 画面中央をタップするとカメラ映像を見ることができます。画面右下の両矢印をタップすると、全画面表示になります。全画面表示の左上タップで戻ります。



※microSDカードに録画する場合

- ・新規でmicroSDカードを挿入後、フォーマットを必ず行い、録画されているかを確認してください。
- ・microSDカードの耐久性が原因で短期間で録画が停止する場合があります。定期的に録画確認をして下さい。
- ・カードの抜き差しをする場合や、設定変更時には本体の再起動をおすすめします。





※ リセットボタンを押してWi-Fi設定をした場合、microSDカード録画の音声録音がOFFになります。音声録音をONにするには、トップページのカメラ名右側の⋮をタップした後パラメータ設定に入り、音声録音をONに変更してください。

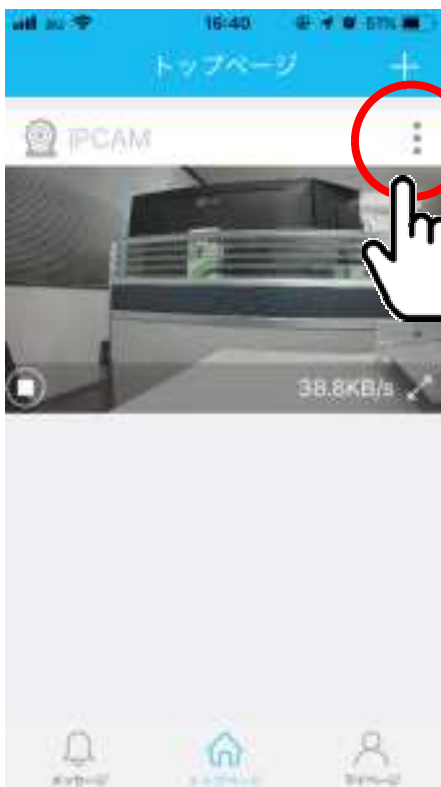


★ microSDカードは別売です。転送速度class10以上のカードをご利用ください。128GB以下のカードに対応しています。

## 4. microSDカード録画の再生

### 1. スマートフォンから再生

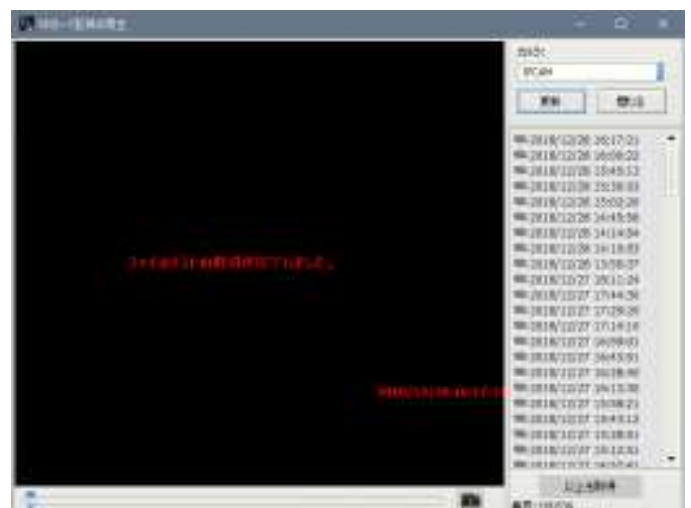
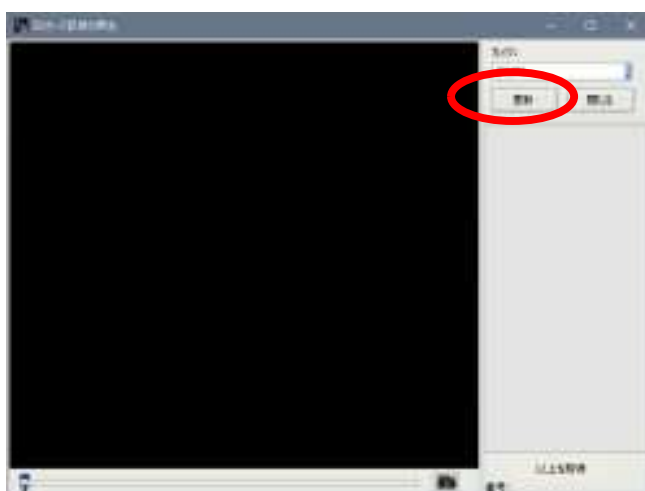
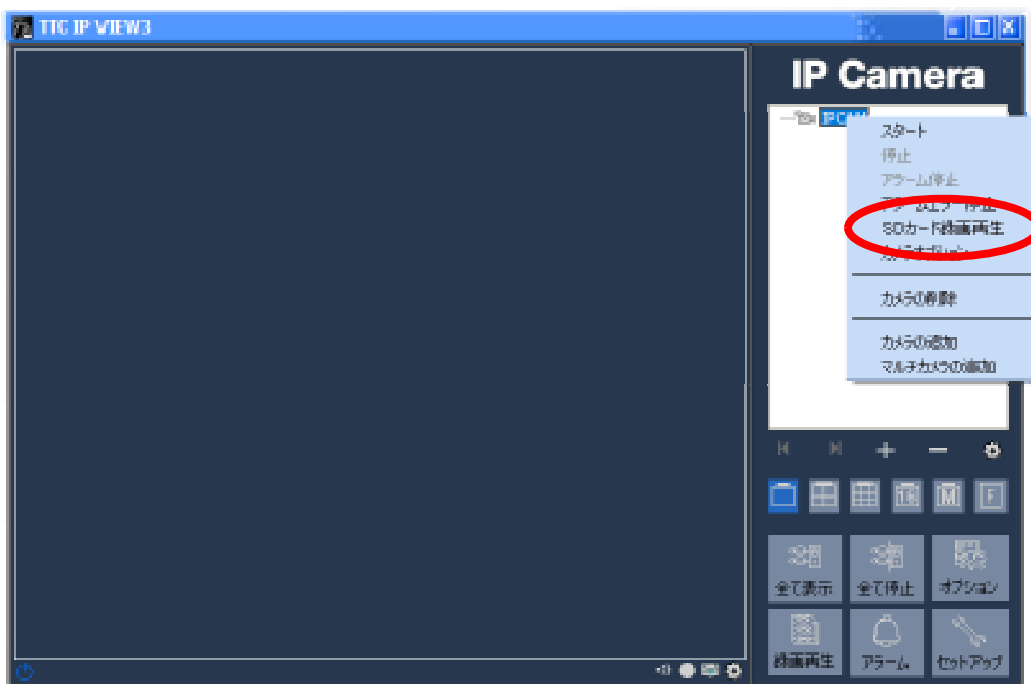
トップページから再生したいカメラの：を選択し、メモリーカードの動画をタップしてください。microSDカードの読み込みが完了するとリストが表示されますので、再生したい時間帯をタップしてください。



## 2. PCソフトから再生

付属のCDから「TTC IP VIEW3」をインストールしてください。画面右上のカメラリストの上で右クリックし、「SDカード録画再生」をクリックしてください。

再生ウインドウの右上の「更新」をクリックすると、SDカードを読み込みリストが表示されますので、再生したい時間帯を選択して再生してください。





### 3. microSDカードを取り外してPCで再生

- ・ 付属CDからTTC-IPVIEW3をインストールして下さい。
- ・ PCの「すべてのプログラム」フォルダー内に、「TTC-IPVIEW3」フォルダーがあります。フォルダー内の「動画再生」をクリックし、ビデオプレーヤーを起動してください
- ・ microSDカードをPCに認識させ、ビデオプレーヤーの左上の窓からカードのドライブを指定してください。
- ・ マイクロSDの読み込みが完了するとフォルダー内のファイルリストが表示されますので、再生したい時間帯のファイルをクリックして下さい。

